



ПАСПОРТ ДОСТУПНОСТИ
объекта социальной инфраструктуры (ОСИ)
№ _____

1. Общие сведения об объекте

1.1. Наименование (вид) объекта муниципальное бюджетное образовательное учреждение средняя общеобразовательная школа №2

1.2. Адрес объекта 155250, Россия, Ивановская область, г.Родники, Северный проезд, 1

1.3. Сведения о размещении объекта:

- отдельно стоящее здание 4 этажа, 2708 кв. м

- часть здания ___ - __ этажей (или на _____ - _____ этаже), - __ кв.м

- наличие прилегающего земельного участка; _____ кв.м

1.4. Год постройки здания _____, последнего капитального ремонта _____

1.5. Дата предстоящих плановых ремонтных работ: *текущего* июль-август 2016, *капитального* ___ - _____ 2022

сведения об организации, расположенной на объекте

1.6. Название организации (учреждения), (полное юридическое наименование – согласно Уставу, краткое наименование) Муниципальное бюджетное образовательное учреждение средняя общеобразовательная школа №2, МБОУ СОШ №2

1.7. Юридический адрес организации (учреждения) 155250, Ивановская область, г.Родники Северный проезд, 1

1.8. Основание для пользования объектом оперативное управление

1.9. Форма собственности государственная

1.10. Территориальная принадлежность муниципальная

1.11. Вышестоящая организация Управление образование администрации Родниковского муниципального района

1.12. Адрес вышестоящей организации, другие координаты 155250 Ивановская область, г.Родники, ул.Советская, 15

2. Характеристика деятельности организации на объекте

- 2.1 Сфера деятельности образование
- 2.2 Виды оказываемых услуг образовательные
- 2.3 Форма оказания услуг: на объекте, на дому
- 2.4 Категории обслуживаемого населения по возрасту: дети
- 2.5 Категории обслуживаемых инвалидов: К,О,С,Г
- 2.6 Плановая мощность: 570 человек
- 2.7 Участие в исполнении ИПР инвалида, ребенка-инвалида нет

3. Состояние доступности объекта

- 3.1 Путь следования к объекту пассажирским транспортом дети, находящиеся в отдаленных от школы населенном пункте с. Постнинский в количестве 12 человек доставляются школьным автобусом марки ПАЗ 32053-70 ежедневно, остальные учащиеся, проживающие на территории г.Родники доставка осуществляется самостоятельно, проезд на автобусе №1 или маршрутном такси №4 до остановки «Лабиринт»
наличие адаптированного пассажирского транспорта к объекту нет
автобус №1 – маршрут: мкр.Машиностроитель – мкр.60 лет Октября - мкр.Машиностроитель, остановка «Лабиринт»
маршрутное такси №4 - маршрут: мкр.Машиностроитель – мкр.60 лет Октября - мкр.Машиностроитель, остановка «Лабиринт»
- 3.2 Путь к объекту от ближайшей остановки пассажирского транспорта:
 - 3.2.1 расстояние до объекта от остановки транспорта 500 м
 - 3.2.2 время движения (пешком) 10 мин.
 - 3.2.3 наличие выделенного от проезжей части пешеходного пути да
 - 3.2.4 Перекрестки: нет
 - 3.2.5 Информация на пути следования к объекту: нет
 - 3.2.6 Перепады высоты на пути: нет
Их обустройство для инвалидов на коляске: нет

3.3 Организация доступности объекта для инвалидов – форма обслуживания*

№ п/п	Категория инвалидов (вид нарушения)	Вариант организации доступности объекта (формы обслуживания)*
1.	Все категории инвалидов и МГН	ДУ
	<i>в том числе инвалиды:</i>	
2	передвигающиеся на креслах-колясках	ВНД
3	с нарушениями опорно-двигательного аппарата	ДУ
4	с нарушениями зрения	ДУ
5	с нарушениями слуха	А
6	с нарушениями умственного развития	А

* - указывается один из вариантов: «А», «Б», «ДУ», «ВНД»

3.4 Состояние доступности основных структурно-функциональных зон

№ п/п	Основные структурно-функциональные зоны	Состояние доступности, в том числе для основных категорий инвалидов**
1	Территория, прилегающая к зданию (участок)	ДЧ-И (Г)
2	Вход (входы) в здание	ДЧ-И (Г)
3	Путь (пути) движения внутри здания (в т.ч. пути эвакуации)	ДЧ-И (О, Г)
4	Зона целевого назначения здания (целевого посещения объекта)	ДЧ-И (О, К, Г)
5	Санитарно-гигиенические помещения	ДЧ-И (Г)
6	Система информации и связи (на всех зонах)	ДЧ-И (О, Г)
7	Пути движения к объекту (от остановки транспорта)	ДП - В

** Указывается: ДП-В - доступно полностью всем; ДП-И (К, О, С, Г, У) – доступно полностью избирательно (указать категории инвалидов); ДЧ-В - доступно частично всем; ДЧ-И (К, О, С, Г, У) – доступно частично избирательно (указать категории инвалидов); ДУ - доступно условно, ВНД – временно недоступно

3.5. Итоговое заключение о состоянии доступности ОСИ: доступно частично избирательно

4. Управленческое решение

4.1. Рекомендации по адаптации основных структурных элементов объекта

№ № п \п	Основные структурно-функциональные зоны объекта	Рекомендации по адаптации объекта (вид работы)*
1	Территория, прилегающая к зданию (участок)	
2	Вход (входы) в здание	Текущий ремонт
3	Путь (пути) движения внутри здания (в т.ч. пути эвакуации)	Текущий ремонт
4	Зона целевого назначения здания (целевого посещения объекта)	Текущий ремонт
5	Санитарно-гигиенические помещения	
6	Система информации на объекте (на всех зонах)	Текущий ремонт
7	Пути движения к объекту (от остановки транспорта)	
8	Все зоны и участки	

*- указывается один из вариантов (видов работ): не пуждается; ремонт (текущий, капитальный); индивидуальное решение с ТСР; технические решения невозможны – организация альтернативной формы обслуживания

4.2. Период проведения работ до 2030 год

в рамках исполнения «Дорожной карты» (ПОСТАНОВЛЕНИЕ Администрации муниципального образования «Родниковский муниципальный район» Ивановской области от 29.12.2015 г. № 1459 « Об утверждении Плана мероприятий («дорожная карта») по повышению значений показателей доступности для инвалидов объектов и услуг в установленных сферах деятельности муниципального образования «Родниковский муниципальный район» на период 2015 – 2030 гг.)), муниципальной программы Родниковского муниципального района «Развитие образования Родниковского муниципального района», утвержденная Постановлением администрации муниципального образования «Родниковский муниципальный район» от 04.08.2014 №1102 (с изменениями).

4.3 Ожидаемый результат (по состоянию доступности) после выполнения работ по адаптации _____

Оценка результата исполнения программы, плана (по состоянию доступности) _____

4.4. Для принятия решения требуется:

Согласование с Комиссией по координации деятельности в сфере формирования доступной среды для жизнедеятельности инвалидов других маломобильных групп населения при администрации МО «Родниковский муниципальный район»

4.5. Информация размещена (обновлена) на Карте доступности субъекта Российской Федерации дата _____

5. Особые отметки

Паспорт сформирован на основании:

1. Анкеты (информации об объекте) от « _____ » _____ 20 _____ г.,

2. Акта обследования объекта: № акта _____ от « _____ » _____ 20 _____ г.

3. Решения Комиссии _____ от « _____ » _____ 20 _____ г.



АНКЕТА
к ПАСПОРТУ ДОСТУПНОСТИ
объекта социальной инфраструктуры (ОСИ)
№ _____

1. Общие сведения об объекте

- 1.1. Наименование (вид) объекта муниципальное бюджетное образовательное учреждение средняя общеобразовательная школа №2
- 1.2. Адрес объекта 155250, Россия, Ивановская область, г.Родники, Северный проезд, 1
- 1.3. Сведения о размещении объекта:
- отдельно стоящее здание 4 этажа, 2708 кв. м
- часть здания ___ - ___ этажей (или на ___ - ___ этаже), - ___ кв.м
- наличие прилегающего земельного участка; _____ кв.м
- 1.4. Год постройки здания _____, последнего капитального ремонта _____
- 1.5. Дата предстоящих плановых ремонтных работ: текущего июль-август 2016, капитального ___ - ___ 2022
- сведения об организации, расположенной на объекте
- 1.6. Название организации (учреждения), (полное юридическое наименование – согласно Уставу, краткое наименование) Муниципальное бюджетное образовательное учреждение средняя общеобразовательная школа №2, МБОУ СОШ №2
- 1.7. Юридический адрес организации (учреждения) 155250, Ивановская область, г.Родники Северный проезд, 1
- 1.8. Основание для пользования объектом оперативное управление
- 1.9. Форма собственности государственная
- 1.10. Территориальная принадлежность муниципальная
- 1.11. Вышестоящая организация Управление образование администрации Родниковского муниципального района
- 1.12. Адрес вышестоящей организации, другие координаты 155250 Ивановская область, г.Родники, ул.Советская, 15

2. Характеристика деятельности организации на объекте

- 2.1 Сфера деятельности образование
- 2.2 Виды оказываемых услуг образовательные
- 2.3 Форма оказания услуг: на объекте, на дому
- 2.4 Категории обслуживаемого населения по возрасту: дети
- 2.5 Категории обслуживаемых инвалидов: К,О,С,Г
- 2.6 Плановая мощность: 570 человек
- 2.7 Участие в исполнении ИПР инвалида, ребенка-инвалида нет

3. Состояние доступности объекта

- 3.1 Путь следования к объекту пассажирским транспортом дети, находящиеся в отдаленных от школы населенном пункте с. Постнинский в количестве 12 человек доставляются школьным автобусом марки ПАЗ 32053-70 ежедневно, остальные учащиеся, проживающие на территории г.Родники доставка осуществляется самостоятельно, проезд на автобусе №1 или маршрутном такси №4 до остановки «Лабиринт»
наличие адаптированного пассажирского транспорта к объекту нет
автобус №1 – маршрут: мкр.Машиностроитель – мкр.60 лет Октября - мкр.Машиностроитель, остановка «Лабиринт»
маршрутное такси №4 - маршрут: мкр.Машиностроитель – мкр.60 лет Октября - мкр.Машиностроитель, остановка «Лабиринт»
- 3.2 Путь к объекту от ближайшей остановки пассажирского транспорта:
 - 3.2.1 расстояние до объекта от остановки транспорта 500 м
 - 3.2.2 время движения (пешком) 10 мин.
 - 3.2.3 наличие выделенного от проезжей части пешеходного пути да
 - 3.2.4 Перекрестки: нет
 - 3.2.5 Информация на пути следования к объекту: нет
 - 3.2.6 Перепады высоты на пути: нет
Их обустройство для инвалидов на коляске: нет

3.3 Организация доступности объекта для инвалидов – форма обслуживания*

№ п/п	Категория инвалидов (вид нарушения)	Вариант организации доступности объекта (формы обслуживания)*
1.	Все категории инвалидов и МГН	ДУ
	<i>в том числе инвалиды:</i>	
2	передвигающиеся на креслах-колясках	ВНД
3	с нарушениями опорно-двигательного аппарата	ДУ
4	с нарушениями зрения	
5	с нарушениями слуха	ВУ
6	с нарушениями умственного развития	А Д

* - указывается один из вариантов: «А», «Б», «ДУ», «ВНД»


4. Управленческое решение

4.1. Рекомендации по адаптации основных структурных элементов объекта

№ п/п	Основные структурно-функциональные зоны объекта	Рекомендации по адаптации объекта (вид работы)*
1	Территория, прилегающая к зданию (участок)	
2	Вход (входы) в здание	
3	Путь (пути) движения внутри здания (в т.ч. пути эвакуации)	Текущий ремонт Текущий ремонт
4	Зона целевого назначения здания (целевого посещения объекта)	Текущий ремонт
5	Санитарно-гигиенические помещения	
6	Система информации на объекте (на всех зонах)	Текущий ремонт
7	Пути движения к объекту (от остановки транспорта)	
8	Все зоны и участки	

*- указывается один из вариантов (видов работ): не нуждается; ремонт (текущий, капитальный); индивидуальное решение с ТСР; технические решения невозможны – организация альтернативной формы обслуживания

Размещение информации на Карте доступности субъекта РФ согласовано

Директор МБОУ СОШ №2  Т.Ю. Кузнецова



УТВЕРЖДАЮ

Директор МБОУ СОШ №2
г. Родники
Т.Ю. Кузнецова

АКТ ОБСЛЕДОВАНИЯ объекта социальной инфраструктуры К ПАСПОРТУ ДОСТУПНОСТИ ОСИ

№

г. Родники

« 25 » 02 20 16 г.

1. Общие сведения об объекте

- 1.1. Наименование(вид) объекта муниципальное бюджетное образовательное учреждение средняя общеобразовательная школа №2 г.Родники
- 1.2. Адрес объекта 155250, Россия, Ивановская область, г.Родники, Северный проезд, 1.
- 1.3. Сведения о размещении объекта:
- отдельно стоящее здание 4 этажа, 2708 кв. м.
- 1.4. Год постройки здания _____, последнего капитального ремонта не проводился
- 1.5. Дата предстоящих плановых ремонтных работ: текущего – июль-август 2016 г., капитального - нет 2022
- 1.6. Название организации (учреждения), (полное юридическое наименование – согласно Уставу, краткое наименование) муниципальное бюджетное образовательное учреждение средняя общеобразовательная школа №2 г.Родники (МБОУ СОШ №2)

2. Характеристика деятельности организации на объекте

Дополнительная информация реализация образовательных программ начального общего, основного общего, среднего (полного) общего образования, дополнительного образования для детей и взрослых.

3. Состояние доступности объекта

3.1 Путь следования к объекту пассажирским транспортом

Путь следования к ОСИ пассажирским транспортом дети, находящиеся в отдаленных от школы населенном пункте с. Постнинский в количестве 12 человек доставляются школьным автобусом марки ПАЗ 32053-70 ежедневно, остальные учащиеся, проживающие на территории г.Родники доставка осуществляется самостоятельно, проезд на автобусе №1 или маршрутном такси №4 до остановки «Лабиринт» наличие адаптированного пассажирского транспорта к объекту нет автобус №1 – маршрут: мкр.Машиностроитель – мкр.60 лет Октября - мкр.Машиностроитель , остановка «Лабиринт» маршрутное такси №4 - маршрут: мкр.Машиностроитель – мкр.60 лет Октября - мкр.Машиностроитель , остановка «Лабиринт»

3.2 Путь к объекту от ближайшей остановки пассажирского транспорта:

Путь к ОСИ от ближайшей остановки пассажирского транспорта:

3.2.1 расстояние до ОСИ от остановки транспорта: 500 м

3.2.2 время движения (пешком): 10 минут

3.2.3 наличие выделенного от проезжей части пешеходного пути : да

3.2.4 Перекрестки : нет

3.2.5 Информация на пути следования к ОСИ : нет

3.2.6 Перепады высоты на пути: нет

Их обустройство для инвалидов на коляске: нет

3.3 Организация доступности объекта для инвалидов – форма обслуживания

№ п/п	Категория инвалидов (вид нарушения)	Вариант организации доступности ОСИ (формы обслуживания)*
1	Все категории инвалидов и МГН	ДУ
	<i>в том числе инвалиды:</i>	
2	передвигающиеся на креслах-колясках (к)	ВНД
3	с нарушениями опорно-двигательного аппарата (о)	ДУ
4	с нарушениями зрения (г)	ДУ
5	с нарушениями слуха (с)	Д
6	с нарушениями умственного развития (у)	-

* - указывается один из вариантов: «А», «Б», «ДУ», «ВНД»

А – доступны все структурно-функциональные зоны ОСИ;

Б – в уровне первого этажа организовано место обслуживания инвалидов;

ДУ – доступен условно, т.е. организовано дистанционное обслуживание, помощь персонала и т.д.;

ВНД – временно недоступен.

3.4 Состояние доступности основных структурно-функциональных зон

№ п/п	Основные структурно-функциональные зоны	Состояние доступности, в том числе для основных категорий инвалидов**
1	Территория, прилегающая к зданию (участок)	ДЧ-И (Г)
2	Вход (входы) в здание	ДЧ-И (Г)
3	Путь (пути) движения внутри здания (в т.ч. пути эвакуации)	ДЧ-И (О, Г)
4	Зона целевого назначения здания (целевого посещения объекта)	ДЧ-И (О, К, Г)
5	Санитарно-гигиенические помещения	ДЧ-И (Г)
6	Система информации и связи (на	ДЧ-И (О,Г)

	всех зонах)	
7	Пути движения к объекту (от остановки транспорта)	ДП - В

** Указывается: ДП-В - доступно полностью всем; ДП-И (К, О, С, Г, У) – доступно полностью избирательно (указать категории инвалидов); ДЧ-В - доступно частично всем; ДЧ-И (К, О, С, Г, У) – доступно частично избирательно (указать категории инвалидов); ДУ - доступно условно, ВНД – временно недоступно.

3.5. ИТОГОВОЕ ЗАКЛЮЧЕНИЕ о состоянии доступности ОСИ: доступно частично избирательно

4. Управленческое решение (проект)

4.1. Рекомендации по адаптации основных структурных элементов объекта:

№ п/п	Основные структурно-функциональные зоны объекта	Рекомендации по адаптации объекта(вид работы)*
1	Территория, прилегающая к зданию (участок)	
2	Вход (входы) в здание	
3	Путь (пути) движения внутри здания (в т.ч. пути эвакуации)	Текущий ремонт
4	Зона целевого назначения здания (целевого посещения объекта)	Текущий ремонт
5	Санитарно-гигиенические помещения	
6	Система информации на объекте (на всех зонах)	Текущий ремонт
7	Пути движения к объекту (от остановки транспорта)	
8.	Все зоны и участки	

*- указывается один из вариантов (видов работ): не нуждается; ремонт (текущий, капитальный); индивидуальное решение с ТСР; технические решения невозможны – организация альтернативной формы обслуживания

4.2. Период проведения работ до 2030 года, в рамках исполнения: «Дорожной карты» (ПОСТАНОВЛЕНИЕ Администрации муниципального образования «Родниковский муниципальный район» Ивановской области от 29.12.2015 г. № 1459 « Об утверждении Плана мероприятий («дорожная карта») по повышению значений показателей доступности для инвалидов объектов и услуг в установленных сферах деятельности муниципального образования «Родниковский муниципальный район» на период 2015 – 2030 гг.)), муниципальной программы Родниковского муниципального района «Развитие образования Родниковского муниципального района», утвержденная Постановлением администрации муниципального образования «Родниковский муниципальный район» от 04.08.2014 №1102 (с изменениями).

4.3. Ожидаемый результат (по состоянию доступности) после выполнения работ по адаптации

Оценка результата исполнения программы, плана (по состоянию доступности)

4.4. Для принятия решения требуется

4.4.1. согласование с Комиссией по координации деятельности в сфере формирования доступной среды для жизнедеятельности инвалидов других маломобильных групп населения при администрации МО «Родниковский муниципальный район»

4.4.6. другое _____

Имеется заключение уполномоченной организации о состоянии доступности объекта

4.7. Информация может быть размещена (обновлена) на Карте доступности субъекта РФ

5. Особые отметки

ПРИЛОЖЕНИЯ:

Результаты обследования:

- | | | | |
|--|----|---|----|
| 1. Территории, прилегающей к объекту | на | 2 | л. |
| 2. Входа (входов) в здание | на | 2 | л. |
| 3. Путей движения в здании | на | 2 | л. |
| 4. Зоны целевого назначения объекта | на | 1 | л. |
| 5. Санитарно-гигиенических помещений | на | 1 | л. |
| 6. Системы информации (и связи) на объекте | на | 1 | л. |

Поэтажные планы, паспорт БТИ _____ на 18 л.
Другое (в том числе дополнительная информация о путях движения к объекту) _____

Руководитель
рабочей группы: Директор МБОУ СОШ №2 Т.Ю. Кузнецова



Члены рабочей группы:

Заместитель директора по АХЧ С.В. Саулов



Приложение 1

к Акту обследования ОСИ к паспорту доступности ОСИ № _____ от « 15 » 02 2016 г.

I Результаты обследования:

1. Территории, прилегающей к зданию (участка)

МБОУ СОШ №2, г.Родники, Северный проезд, 1

Наименование объекта, адрес

№ п/п	Наименование функционально-планировочного элемента	Наличие элемента		Выявленные нарушения и замечания		Работы по адаптации объектов		
		есть/нет	№ на плане	№ фото	Содержание	Значимо для инвалида (категория)	Содержание	Виды работ
1.1	Вход (входы) на территорию	есть	1	1				
1.2	Путь (пути) движения на территории	есть	2, 3	1,2	Требуется ремонт дорожного покрытия	К, О, С		
1.3	Лестница (наружная)	нет						
1.4	Пандус (наружный)	нет						
1.5	Автостоянка и парковка	нет						
	ОБЩИЕ требования к зоне							

II Заключение по зоне:

Наименование структурно-функциональной зоны	Состояние доступности* (к пункту 3.4 Акта обследования ОСИ)	Приложение		Рекомендации по адаптации (вид работы)** к пункту 4.1 Акта обследования ОСИ
		№ на плане	№ фото	
Территория, прилегающая к зданию	ДЧ-И (Г)	1,2,3	1,2	

* указывается: ДП-В - доступно полностью всем; ДП-И (К, О, С, Г, У) – доступно полностью избирательно (указать категории инвалидов); ДЧ-В - доступно частично всем; ДЧ-И (К, О, С, Г, У) – доступно частично избирательно (указать категории инвалидов); ДУ - доступно условно, ВНД - недоступно

**указывается один из вариантов: не нуждается; ремонт (текущий, капитальный); индивидуальное решение с ТСР; технические решения невозможны – организация альтернативной формы обслуживания



Фото 1 – вход на территорию



Фото 2 – путь движения на территории

Приложение 2

к Акту обследования ОСИ к паспорту доступности ОСИ № _____ от « 15 » 02 2016 г.

**I Результаты обследования:
2. Входа (входов) в здание**

МБОУ СОШ №2, г.Родники, Северный проезд, 1
Наименование объекта, адрес

№ п/п	Наименование функционально-планировочного элемента	Наличие элемента		Выявленные нарушения и замечания		Работы по адаптации объектов		
		есть/нет	№ на плане	№ фото	Содержание	Значимо для инвалида (категория)	Содержание	Виды работ
2.1	Лестница (наружная)	есть	4	3	Отсутствует контрастная окраска верхней и нижней ступеней марша	С	Нанесение контрастной окраски на верхнюю и нижнюю ступени марша	ТР
2.2	Пандус (наружный)	нет						
2.3	Входная площадка (перед дверью)	есть	4	3				
2.4	Дверь (входная)	есть	5	3	Требуется специальная ручка и доводчик с автоматической задержкой открывания двери	К,С,О		
2.5	Гамбур	нет						
	ОБЩИЕ требования к зоне							

II. Заключение по зоне:

Наименование структурно-функциональной зоны	Состояние доступности* (к пункту 3.4 Акта обследования ОСИ)	Приложение		Рекомендации по адаптации (вид работы)** к пункту 4.1 Акта обследования ОСИ
		№ на плане	№ фото	
Вход в здание	ДЧ – И (Г)	4,5	3	Текущий ремонт

* указывается: ДП-В - доступно полностью всем; ДП-И (К, О, С, Г, У) – доступно полностью избирательно (указать категории инвалидов); ДЧ-В - доступно частично всем; ДЧ-И (К, О, С, Г, У) – доступно частично избирательно (указать категории инвалидов); ДУ - доступно условно, ВНД - недоступно
 **указывается один из вариантов: не нуждается; ремонт (текущий, капитальный); индивидуальное решение с ТСР; технические решения невозможны – организация альтернативной формы обслуживания



Фото 3 – лестница (наружная), входная площадка (перед дверью), дверь (входная)

к Акту обследования ОСИ к паспорту доступности ОСИ № _____ от «25» 02 2016 г.

I Результаты обследования:

3. Пути (путей) движения внутри здания (в т.ч. путей эвакуации)

МБОУ СОШ №2, г.Родники, Северный проезд, 1

Наименование объекта, адрес

№ п/п	Наименование функционально-планировочного элемента	Наличие элемента		Выявленные нарушения и замечания		Работы по адаптации объектов		
		есть/нет	№ на плане	№ фото	Содержание	Значимо для инвалида (категория)	Содержание	Виды работ
3.1	Коридор (вестибюль, зона ожидания, галерея, балкон)	есть	6	4				
3.2	Лестница (внутри здания)	есть	7	7	отсутствуют пандусы отсутствует контрастная окраска верхней и нижней ступеней марша	К С	Организация обслуживания на 1 этаже Нанесение контрастной окраски	ТР
3.3	Пандус (внутри здания)	нет						
3.4	Лифт пассажирский (или подъемник)	нет						
3.5	Дверь	есть	8	5,6				
3.6	Пути эвакуации (в т.ч. зоны безопасности)	есть	7, 8					
	ОБЩИЕ требования к зоне							

II Заключение по зоне:

Наименование структурно-функциональной зоны	Состояние доступности* (к пункту 3.4 Акта обследования ОСИ)	Приложение		Рекомендации по адаптации (вид работы)** к пункту 4.1 Акта обследования ОСИ Текущий ремонт
		№ на плане	№ фото	
Пути движения внутри здания (в том числе путей эвакуации)	ДЧ-И(О, Г)	7,8,6	4,5,6,7	

* указывается: ДП-В - доступно полностью всем; ДП-И (К, О, С, Г, У) - доступно полностью избирательно (указать категории инвалидов); ДЧ-В - доступно частично всем; ДЧ-И (К, О, С, Г, У) - доступно частично избирательно (указать категории инвалидов); ДУ - доступно условно; ВИД - недоступно
 * указывается один из вариантов: не нуждается; ремонт (текущий, капитальный); индивидуальное решение с ТСП; технические решения невозможны - организация альтернативной формы обслуживания

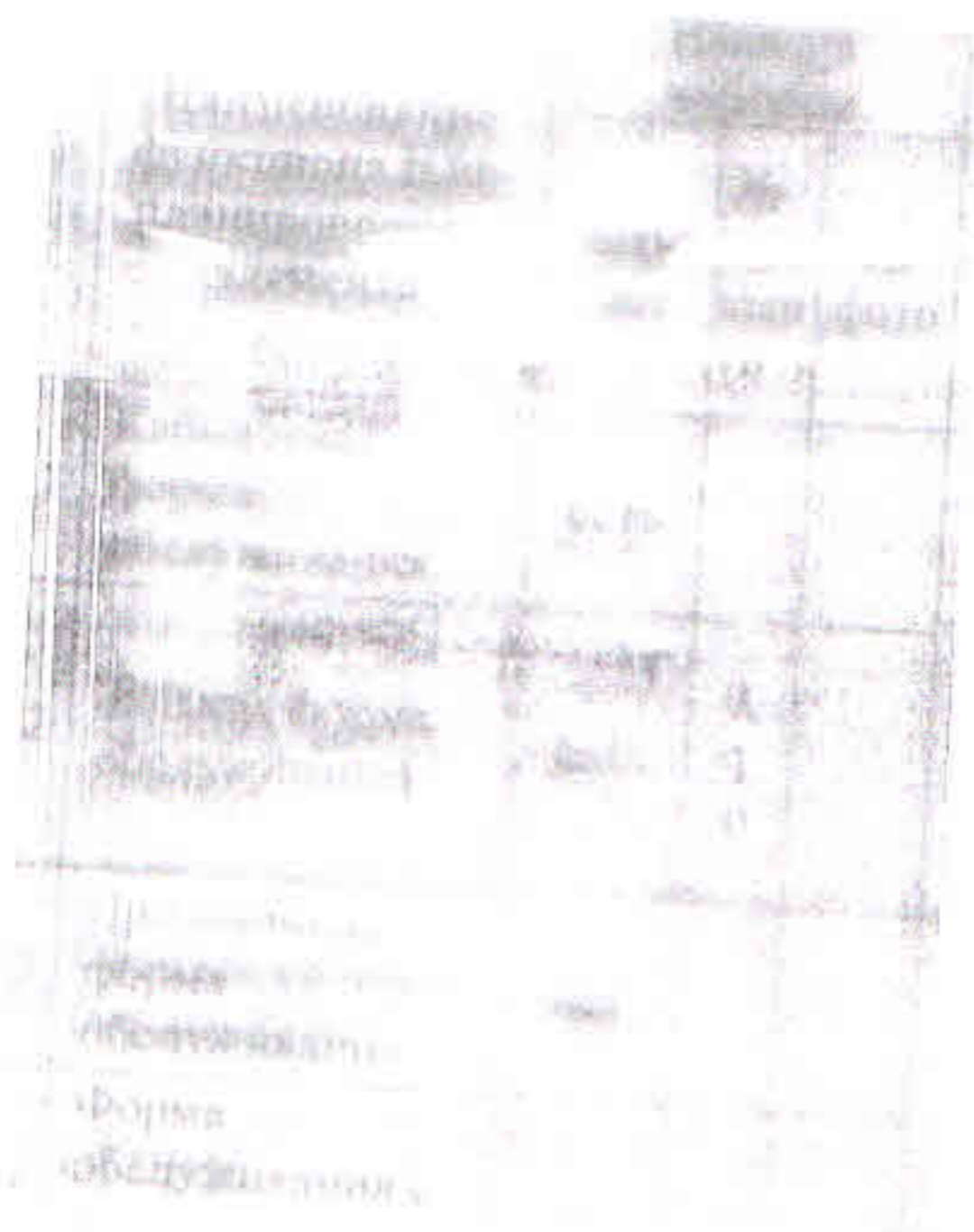


Фото 4 - вестибюль

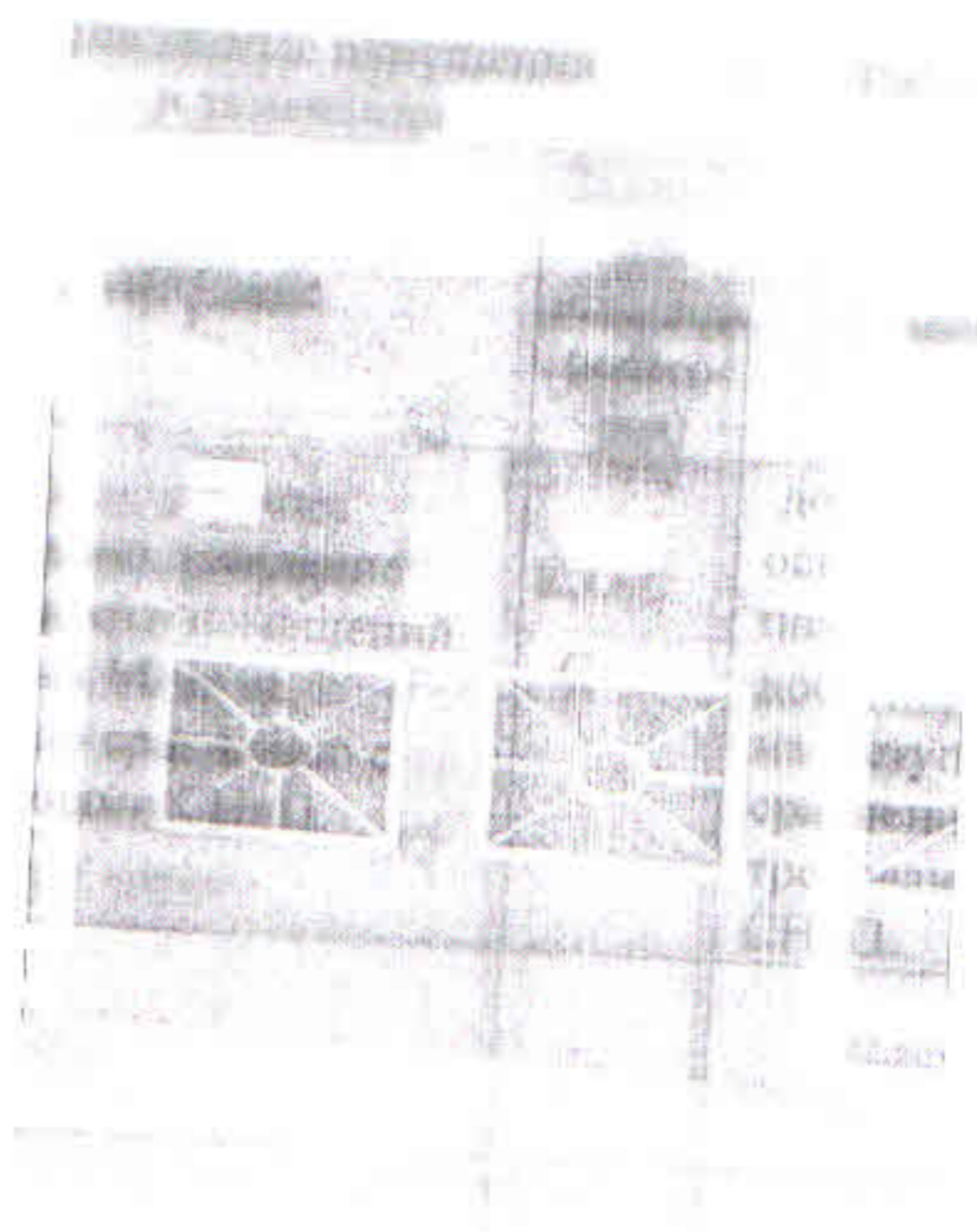


Фото 5 - дверь

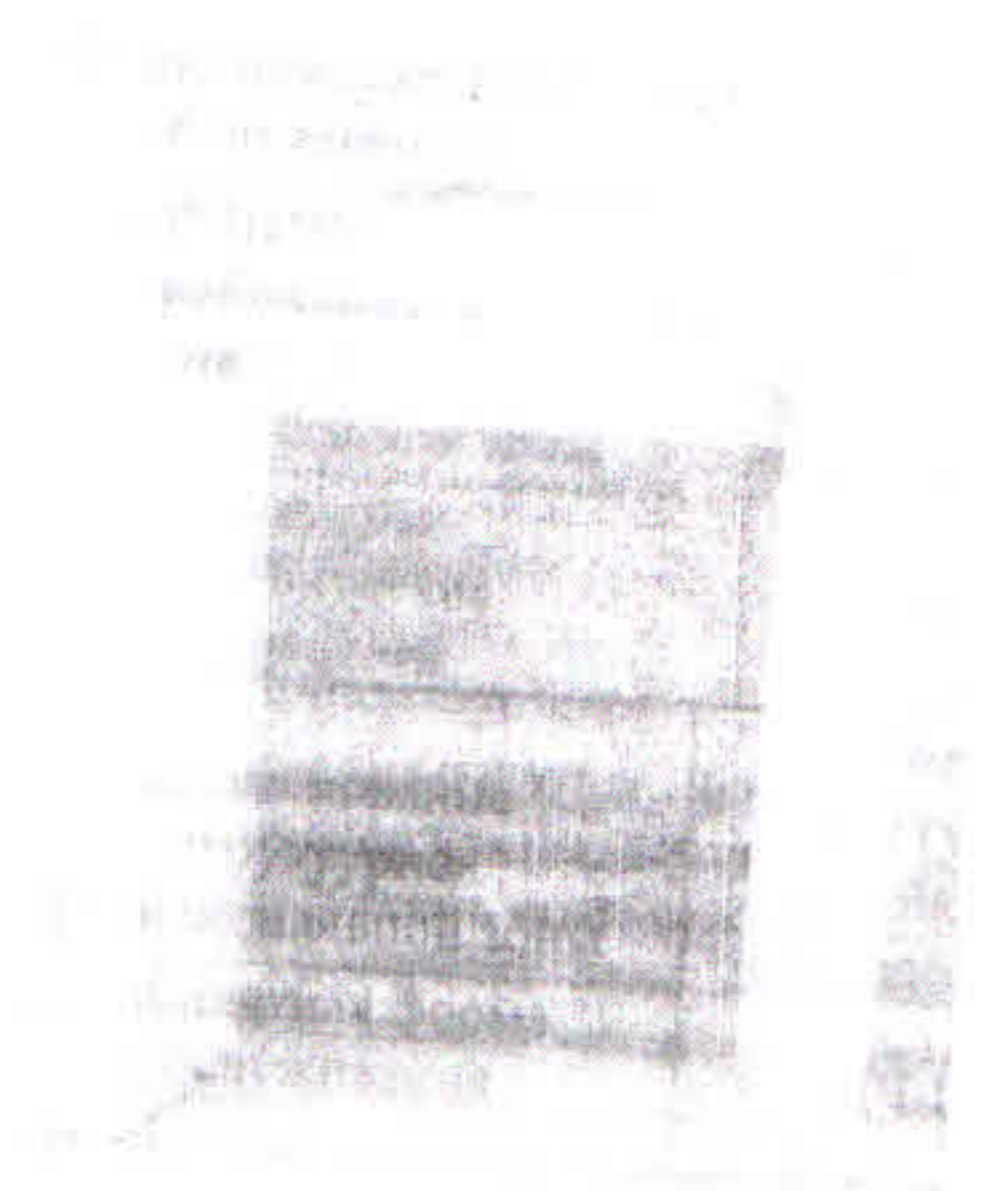


Фото 6 - дверь

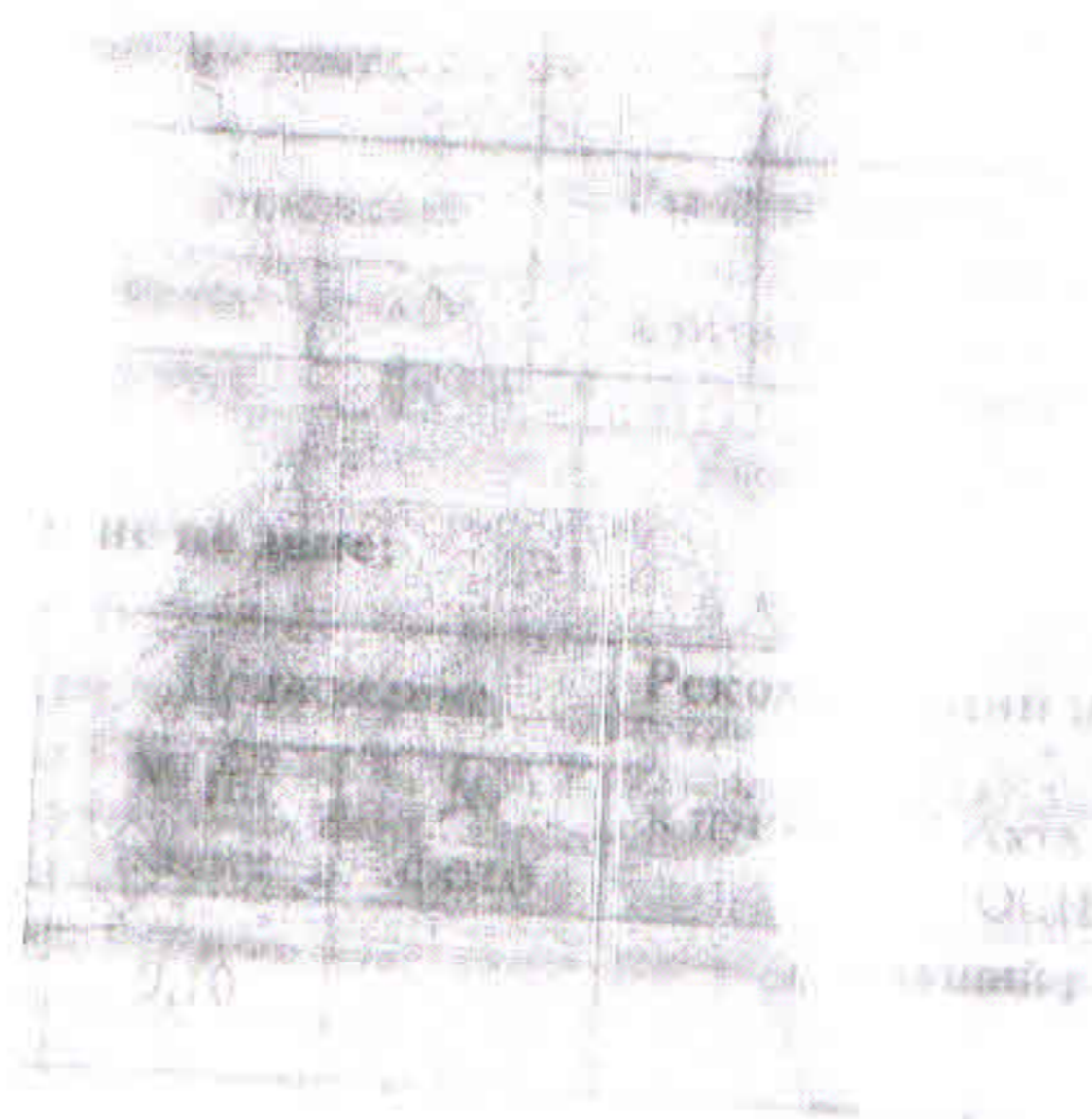


Фото 7 - лестница (внутри здания)

I Результаты обследования:

4. Зоны целевого назначения здания (целевого посещения объекта)

Вариант 1 – зона обслуживания инвалидов
МБОУ СОШ №2, г.Родники, Северный проезд, 1

Наименование объекта, адрес

№ п/п	Наименование функционально-планировочного элемента	Наличие элемента		Выявленные нарушения и замечания		Работы по адаптации объектов	
		№ п/п	№ фото	Содержание	Значимо для инвалида (категория)	Содержание	Виды работ
4.1	Кабинетная форма обслуживания	есть					
4.2	Зальная форма обслуживания	есть		Необходимо доведение освещенности помещений доступных МПН на 1 ступень по сравнению с требованиями СНиП.	С	доведение освещенности помещений доступных МПН на 1 ступень по сравнению с требованиями СНиП.	ТР
4.3	Приемочная форма обслуживания	нет					
4.4	Форма обслуживания с перемещением по маршруту	нет					
4.5	Кабинет индивидуального обслуживания	нет					
ОБЩИЕ требования к зоне		нет					

II Заключение по зоне:

Наименование структурно-функциональной зоны	Состояние доступности* (к пункту 3.4 Акта обследования ОСИ)	Приложение		Рекомендации по адаптации (вид работ) ^{2,3} к пункту 4.1 Акта обследования ОСИ
		№ на плане	№ фото	
Кабинетная форма обслуживания	ДЧ-И(О,Г,К)	9,10		Текущий ремонт

* указывается ДП-И - доступность по всем ДЧ-И (К, О, С, Г, У) - доступно по лестям/лифтам, ДЧ-В - доступно без лифта, ДЧ-Н (К, О, С, Г, У) - доступно с использованием вспомогательных средств, ДЧ-И (К, О, С, Г, У) - доступно с использованием вспомогательных средств.
 2 - для устранения замечаний по пункту 4.1 Акта обследования ОСИ.
 3 - для устранения замечаний по пункту 4.2 Акта обследования ОСИ.
 4 - для устранения замечаний по пункту 4.3 Акта обследования ОСИ.
 5 - для устранения замечаний по пункту 4.4 Акта обследования ОСИ.
 6 - для устранения замечаний по пункту 4.5 Акта обследования ОСИ.
 7 - для устранения замечаний по пункту 4.6 Акта обследования ОСИ.
 8 - для устранения замечаний по пункту 4.7 Акта обследования ОСИ.
 9 - для устранения замечаний по пункту 4.8 Акта обследования ОСИ.
 10 - для устранения замечаний по пункту 4.9 Акта обследования ОСИ.
 11 - для устранения замечаний по пункту 4.10 Акта обследования ОСИ.

I Результаты обследования:
6. Системы информации на объекте

МБОУ СОШ №2, г.Родники, Северный проезд, 1
 Наименование объекта, адрес

№ п/п	Наименование функционально-планировочного элемента	Наличие элемента			Выявленные нарушения и замечания		Работы по адаптации объектов	
		есть/нет	№ на плане	№ фото	Содержание	Значимость для инвалида (категория)	Содержание	Виды работ
6.1	Визуальные средства	есть			Отсутствуют установленные знаки доступности помещения(визуальные информаторы),отсутствует кнопка вызова ассистента на входе в здание	С, К	Установка кнопки вызова ассистента на входе в здание и знаков доступности	ТР
6.2	Акустические средства	нет			Не размещены	С		
6.3	Тактильные средства	нет			Не размещены	С		
	ОБЩИЕ требования к зоне							

III Заключение по зоне:

Наименование структурно-функциональной зоны	Состояние доступности* (к пункту 3.4 Акта обследования ОСИ)	Приложение		Рекомендации по адаптации (вид работы)** к пункту 4.1 Акта обследования ОСИ
		№ на плане	№ фото	
Системы информации на объекте	ДЧ-И(О,Г)			текущий ремонт

* указывается: ДП-В - доступно полностью всем; ДП-И (К, О, С, Г, У) – доступно полностью избирательно (указать категории инвалидов); ДЧ-В - доступно частично всем; ДЧ-И (К, О, С, Г, У) – доступно частично избирательно (указать категории инвалидов); ДУ - доступно условно, ВНД - недоступно
 **указывается один из вариантов: не нуждается; ремонт (текущий, капитальный); индивидуальное решение с ТСР; технические решения невозможны – организация альтернативной формы обслуживания